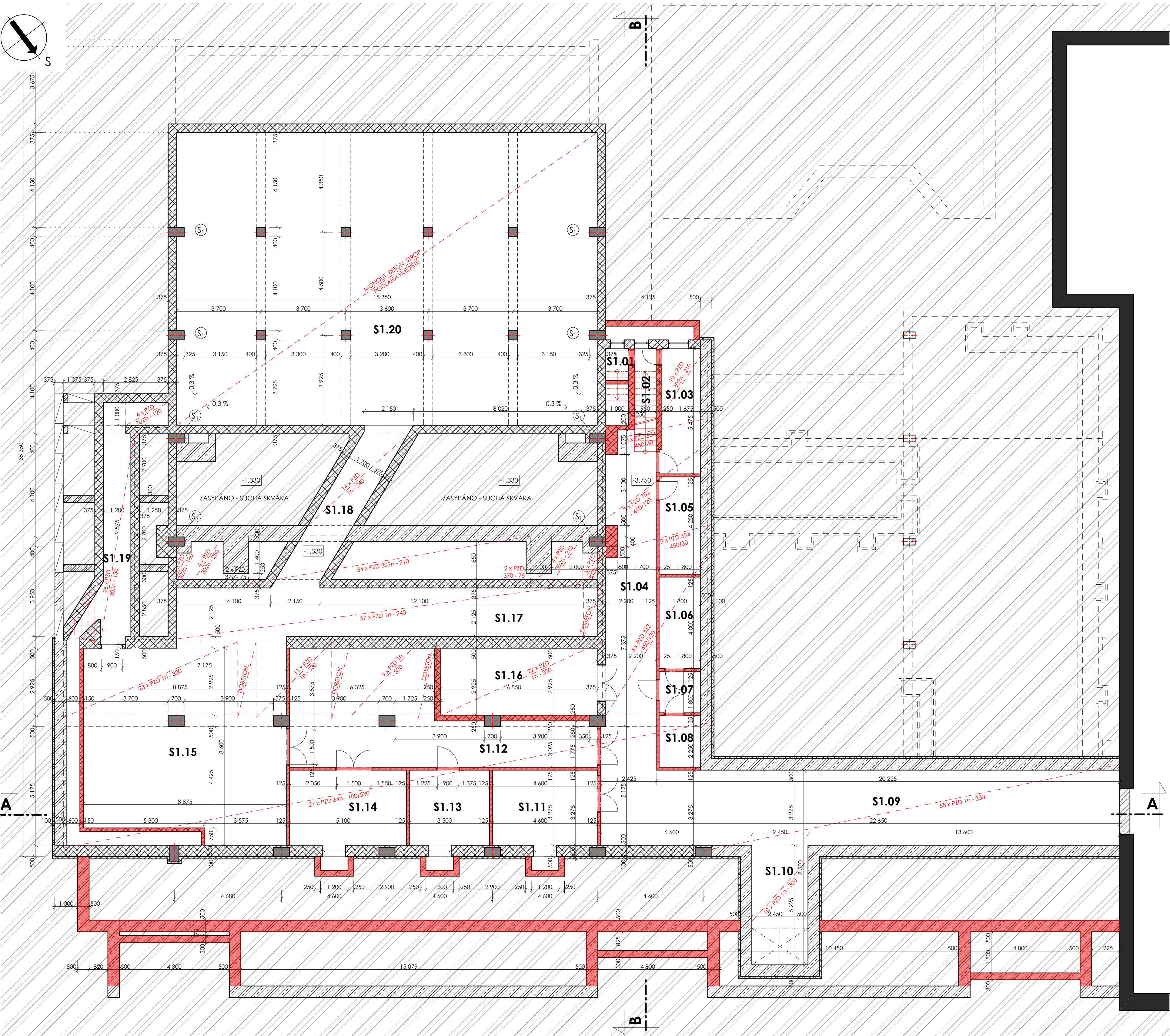


Půdorys 1.PP - bourané konstrukce, M 1:100

Akce : Demolice objektu na st.p.č. 398/2, k.ú. Stará Role - objekt občanské vybavenosti - KINO



Legenda místností

č.m.		Plocha [m²]	Podlaha	Povrchy stěn	Strop	Poznámky
1.01	Toaleta	1.40	keramická dlažba	keramický obklad v = 2,4 m	štuková omítka	
1.02	Schodiště	3.37	betonová mazanina	štuková omítka	štuková omítka	
1.03	Šatna	9.41	cementový potěr	štuková omítka	štuková omítka SV = 3,4 m	
1.04	Chodba	31.91	cementový potěr	štuková omítka	štuková omítka SV = 3,4 m	
1.05	Sklad	7.65	cementový potěr	štuková omítka	štuková omítka SV = 3,4 m	
1.06	Sklad	7.20	cementový potěr	štuková omítka	štuková omítka SV = 3,4 m	
1.07	Předsíň	3.24	cementový potěr	štuková omítka	štuková omítka SV = 3,4 m	
1.08	Sklad	4.05	cementový potěr	štuková omítka	štuková omítka SV = 3,4 m	
1.09	Chodba	74.25	betonová mazanina s cementovým potěrem	štuková omítka	štuková omítka SV = 3,4 m	
1.10	Montážní prostor	12.80	betonová mazanina s cementovým potěrem	štuková omítka	štuková omítka SV = 3,4 m	
1.11	Elektrozvodna	15.07	betonová mazanina s cementovým potěrem	štuková omítka	štuková omítka SV = 3,4 m	
1.12	Chodba	46.28	betonová mazanina s cementovým potěrem	štuková omítka	štuková omítka SV = 3,4 m	
1.13	Akumulátory	11.46	betonová mazanina s cementovým potěrem	štuková omítka	štuková omítka SV = 3,4 m	
1.14	Sklad	16.37	betonová mazanina s cementovým potěrem	štuková omítka	štuková omítka SV = 3,4 m	
1.15	Strojovna klimat.	71.51	betonová mazanina s cementovým potěrem	štuková omítka	štuková omítka SV = 3,4 m	
1.16	Rozvaděče ÚT	20.04	betonová mazanina s cementovým potěrem	štuková omítka	štuková omítka SV = 3,4 m	
1.17	Prostor VZT	39.00	betonová mazanina s cementovým potěrem			
1.18	VZT kanál	13.92	betonová mazanina s cementovým potěrem			
1.19	Odpadní sběrný kanál	24.32	betonová mazanina s cementovým potěrem	štuková omítka	štuková omítka SV = 3,4 m	
1.20	Prostor pod sedadly	232.57	betonová mazanina s cementovým potěrem			

Legenda - materiály

- stávající železobetonové prefabrikované sloupky
- stávající betonové konstrukce
- stávající nosné zdivo CdM
- stávající dělicí příčky z tvárnice
- bourané/demolované svисlé konstrukce
- bourané/demolované konstrukce, prvky

+0,000 = 400.98 m.n.m.

Ateliér : Ostrov, Staré nám. 53	Projektant : Ing. arch. K.Horychová	Ateliér Ostrov : Staré náměstí 53, 363 01 Ostrov tel. 353 176 631
AIP : Ing. Anton Jurica	Kreslil : HP DesignJet 1055CM	Ateliér Sokolov : Klášovská 121, 356 01 Sokolov tel. 352 624 093, 352 603 455
Ved. proj. : Ing. Anton Jurica	Kontroloval : Ing. Anton Jurica	
Investor : Město Karlovy Vary	Místo stavby : Karlovy Vary	

Akce : Demolice objektu na st.p.č. 398/2, k.ú. Stará Role - objekt občanské vybavenosti - KINO

Charakter stavby : Demolice stavby

Stupeň PD : Projektová dokumentace pro odstranění stavby

Objekt : Půdorys 1. PP - bourané konstrukce

Výkres : Půdorys 1. PP - bourané konstrukce

JURICA a.s.
ARCHITEKTURA • PROJEKTY • STAVBY
362 62 Boší Dar 176, IČ 263 84 795
Staré náměstí 53, 363 01 Ostrov
tel. 353 176 631

Ateliér Sokolov :
Klášovská 121, 356 01 Sokolov
tel. 352 624 093, 352 603 455

Datum :	10/2020	Číslo paré :
Zakázka č. :	25/20	
Formát :	8xA4	
Měřítko :	1:100	
Číslo výkresu :		